

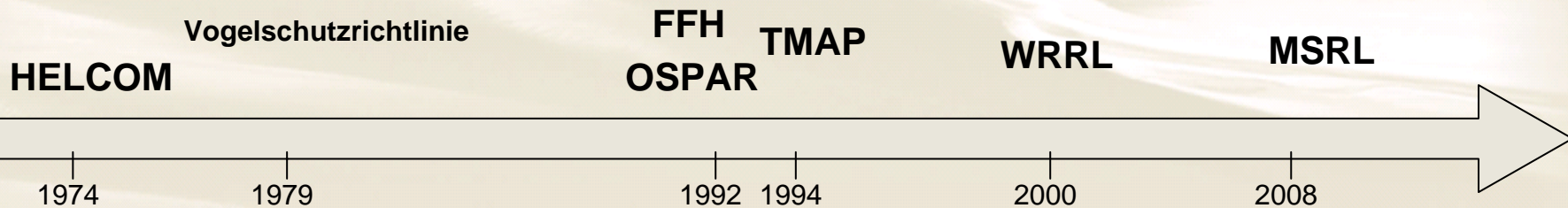


Das Projekt MDI-DE : Marine Daten-Infrastruktur Deutschland

**Workshop Marine Daten-Infrastruktur
16. Juni 2011, Delmenhorst**

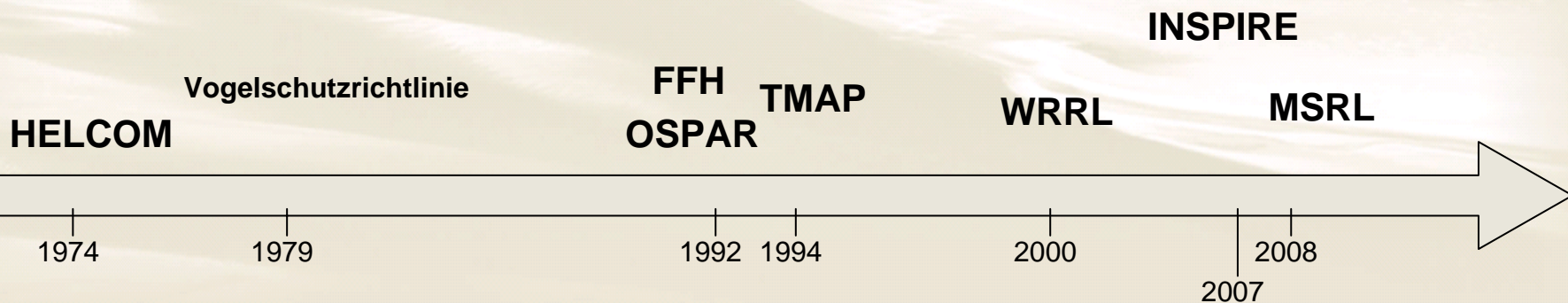


- Die rechtlichen Vorgaben für das Monitoring- und Berichtswesen für das Wattenmeergebiet sind im Verlauf der letzten Jahrzehnte durch die Umsetzung verschiedener EU-Richtlinien in nationales Recht immer präziser und formalisierter geworden.
- Ein Berichtswesen hat sich als ein geeignetes Instrument zur Vermittlung der Ergebnisse und Bewertungen an Dritte bewährt.





- Die INSPIRE Directive strebt die Einrichtung einer EU-weiten GDI an.
- Sharing ökologischer Daten zwischen öffentlich-rechtlichen Einrichtungen und besserer Zugang zu räumlichen Informationen innerhalb Europas
- Unterstützung grenzübergreifender politischer Angelegenheiten
- Umfangreiche Spezifikationen inhaltlich wie auch technisch





- A1: **BAW** (Bundesanstalt für Wasserbau) Hamburg
 A2: **BSH** (Bundesamt für Seeschifffahrt und Hydrographie) Hamburg
 A3: **BfN** (Bundesamt für Naturschutz) Außenstelle Insel Vilm
 A4: **GG** (Professur für Geodäsie und Geoinformatik) Uni Rostock
 P1: **LKN** (Landesbetrieb für Küstenschutz, Nationalpark und Meeresschutz) Husum und Tönning
 P2: **NLWKN** (Niedersächsischer Landesbetrieb für Wasserwirtschaft, Küsten- und Naturschutz) Norden-Norderney und Brake-Oldenburg
 P3: **NLPV** (Nationalparkverwaltung Niedersächsisches Wattenmeer) Wilhelmshaven
 P4: **WSD-NW** (Wasser- und Schifffahrtsdirektion Nordwest) Auchrich und **WSA** (Wasser- und Schifffahrtsamt) Emden
 P5: **WSD-N** (Wasser- und Schifffahrtsdirektion Nord) Kiel
 P6: **LLUR** (Landesamt für Landwirtschaft, Umwelt und ländliche Räume) Flintbek
 P7: **LUNG** (Landesamt für Umwelt, Naturschutz und Geologie M-V) Güstrow



BfG Bundesanstalt für Gewässerkunde

BKG Bundesamt für Kartographie und Geodäsie

CWSS Common Wadden Sea Secretariat

HZG Helmholtz-Zentrum Geesthacht

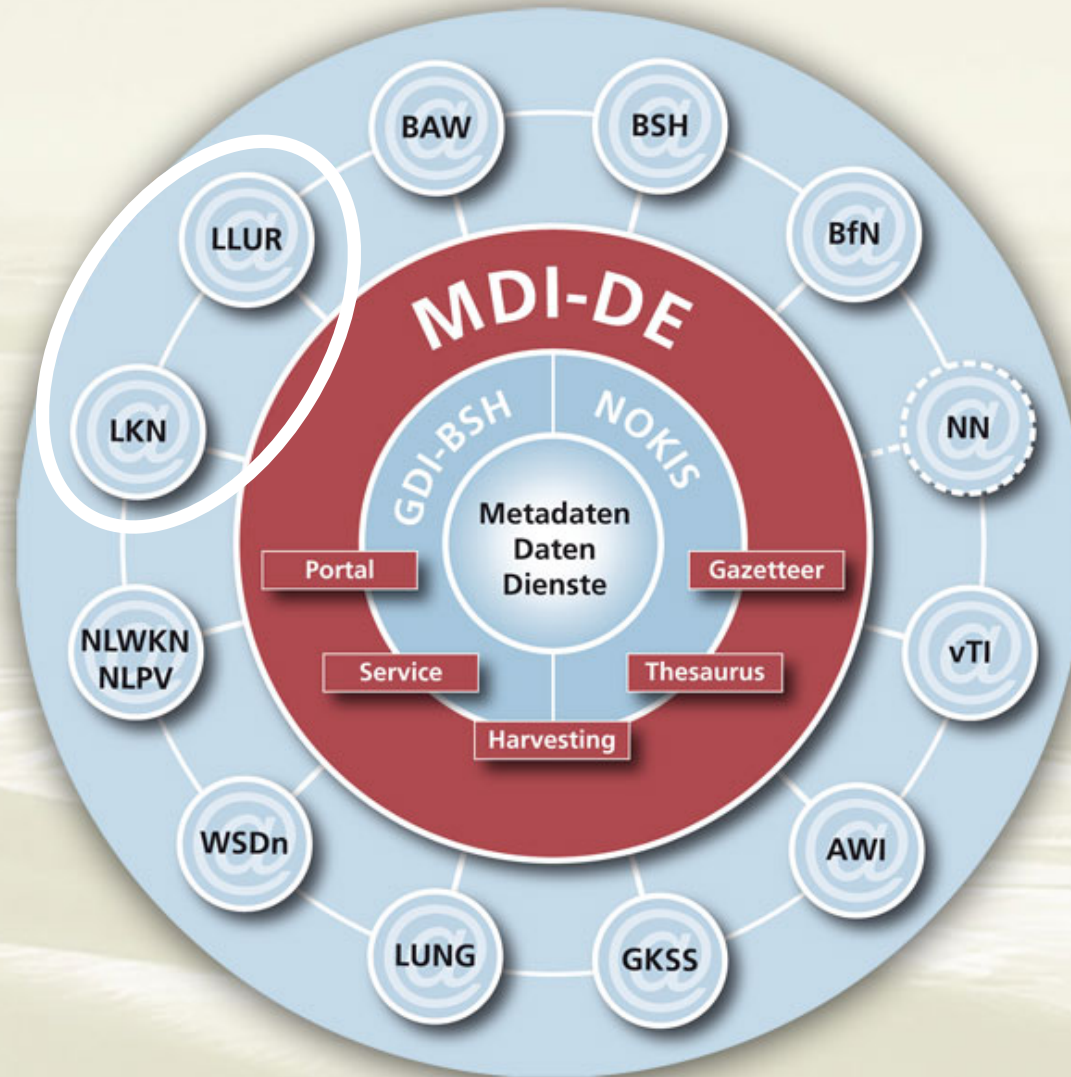
KST Portal U Koordinierungsstelle Portal U, Umweltportal Deutschland

Kst. GDI-DE Koordinierungsstelle Geodateninfrastruktur Deutschland

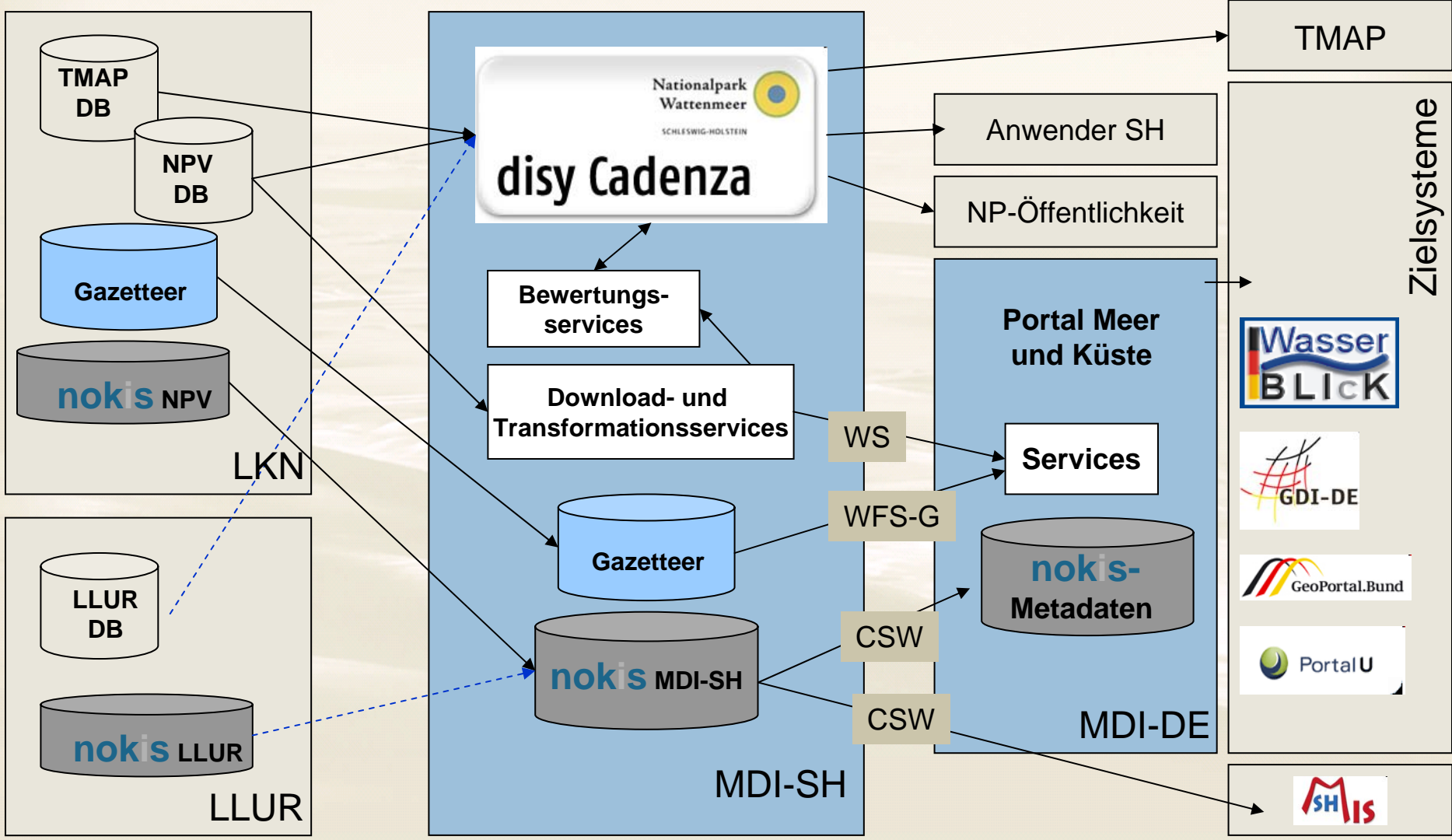
SH-MIS Schleswig-Holsteinisches Metainformationssystem

UBA Umweltbundesamt

vTI-SF Johann Heinrich von Thünen-Institut, Institut für Seefischerei

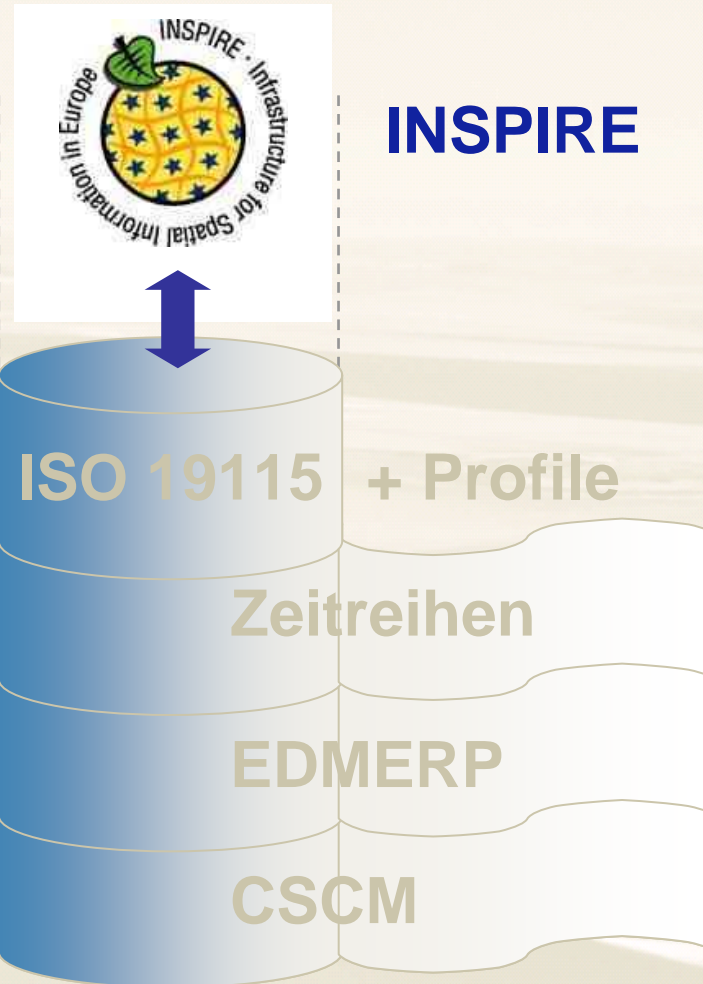


Skizze des MDI-SH Knotens





Vermessung
Monitoring
Projekte
Modellierung

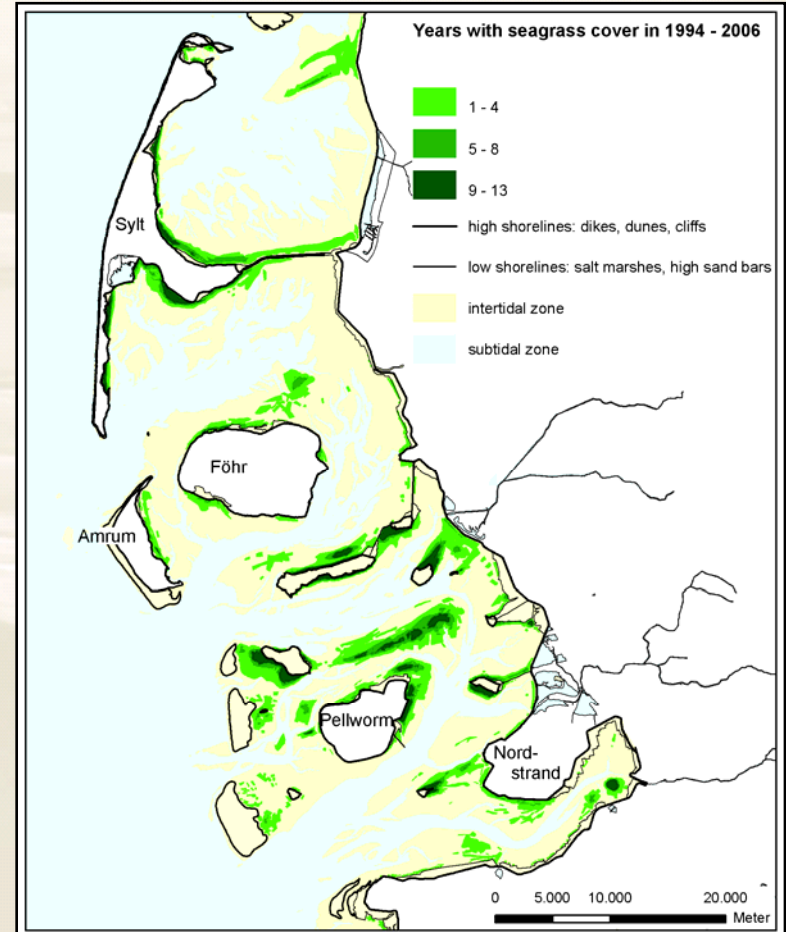
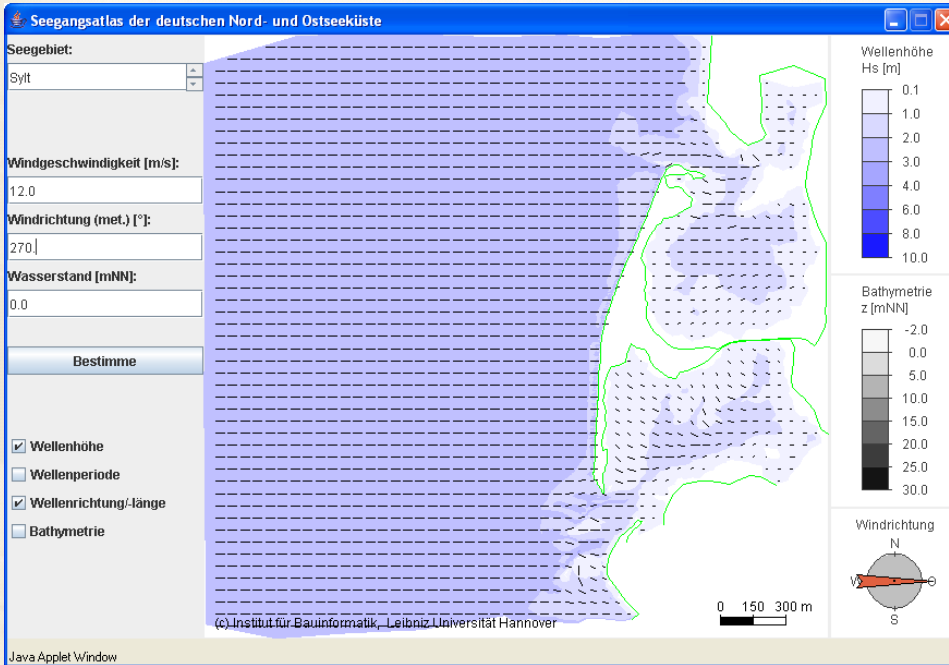


EDMERP - European Directory of Marine Environmental Research Projects

CSCM – Content Standard for Computational Modeling

Seegang Modellierung @ BAW

Seegras Daten @ LKN



Ist-Zustand:

Daten nicht interoperabel

Soll-Zustand:

Daten können miteinander verschnitten werden

Vielen Dank für Ihr
Interesse!