

Brockmann Consult



Environmental Informatics
Geoinformation Services

BC @ Geesthacht



BC gegründet 1999

Profil: Software-Lösungen

und Dienstleistungen zu Umweltdaten

Haupteinsatzgebiet: Küsten und Fernerkundung

25 Angestellte:

- (Umwelt-)informatik
- Professionelle Software-Engineering-Techniken
- Geowissenschaften
- Physik, Biologie
- Mathematik



Geo-Information Services & Umweltinformatik

- Software-Entwicklung für wissenschaftliche / Umweltdaten
- „value adding“ basierend auf
 - Erdbeobachtungsdaten
 - In-situ Messungen
 - Numerische Modelle
- Web-basierte Daten-Management-Systeme
- Datenbankanwendungen
- GIS Anwendungen

Projektbeispiele

- Datenmanagementsysteme für Bio- und Chemie-Daten

- NPV
- LLUR
- LUNG
- TMAP

- LOICZ-DB
- DeMarine Portal

- Water Quality Service System: WAQSS
- Value Added products for intertidal flats
- Validation activities (Marcoast, CalVal Portal, MyOcean)

- Algorithm development (Cloud detection, intertidal flats)
- Evaluierung MUDAB
- Training Courses (BEAM Software)

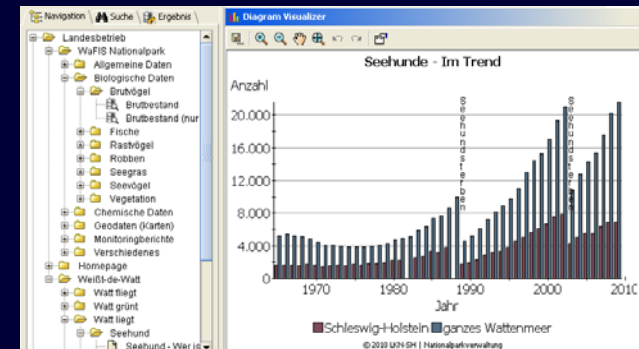
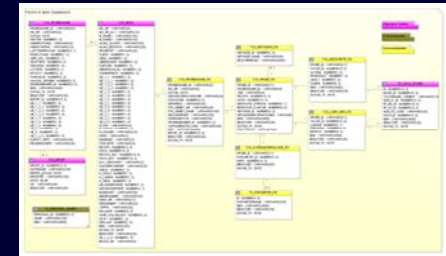
The image displays three overlapping web portals. The top portal is for Nationalpark Wattenmeer, showing a search bar and a tree view of data categories. The middle portal is for LOICZ, featuring a globe logo and a list of projects. The bottom portal is for DeMarine Umwelt, displaying a 'Sea Surface Temperature' map for November 2010 with a color scale from 2.0 to 22.0 degrees Celsius.

MDI-DE Relevante Arbeiten

- Datenmanagement Systeme für WRRL Daten
 - Entwicklung von Datenmodellen
 - Automatisierter Datenimport über Web
Excel, shape, CSV
 - Qualitätssicherung
 - Standardtests beim Import
 - Auswertung
 - Präsentation (Cadenza)

- Werkzeuge
 - Oracle RDBMS und Oracle Client tools
 - Java, Tomcat, ...
 - Cadenza Web und Pro

- NPV DMS und NOKIS Server





Motivation

- Verbindung von fachlichem Wissen (Physik, Biologie, Chemie, Geographie) mit Softwaretechnik
- Zusammenarbeit mit NOKIS/BSH-GDI - Experten
- Mitwirkung bei
 - Integration der DMS der Ämter in MDI-DE / NOKIS
 - Ausbau der benutzerorientierten Datenverfügbarkeit
 - Messdaten
 - Metadaten
 - Abgeleitete Größen
 - Einbringen von Fachwissen
 - Marine Datenbanken in D (Inhalte + SW Technik)
 - Automatisierter Qualitätssicherung, Werkzeuge